

Toetusmeetmed edumeelsele ettevõtjale

Ressursitõhususe analüüsi läbiviimine ettevõttes



AU Energiateenus OÜ tegevusvaldkonnad



ENERGIATÕHUSUSPROJEKTID:

- ✓ KAARDISTAMINE
- ✓ ENERGIATÕHUSUSLEPING (EPC)
- ✓ AUTOMAATIKA



HOOLDUS:

- ✓ VASTUVÕTUKONTROLL
- ✓ KAUGSEIRE
- ✓ TEHNOHOOLDUS JA REMONDID



LOKAALNE ENERGIATOOTMINE:

- ✓ PÄIKESEELEKTRIJAAMAD
- ✓ KOOSTOOTMISJAAMAD



ENERGIAKULUDE MONITOOORIMISSÜSTEEM:

- ✓ SEIRE JA MONITOOORIMISE KAVANDAMINE
- ✓ SEIRESÜSTEEMIDE LOOMINE



RESSURSI TÕHUSUSE PROJEKTID:

- ✓ TÖÖSTUSE RESSURSAUDIT
- ✓ TÖÖSTUSE RESSURSI TÕHUSUSE PROJEKTIJUHTIMINE

Kogemuste pagas ressursitõhususe meetmes

- 29.05.19 seisuga on väljastatud positiivseid rahastusotsuseid investeringutele summas 33 560 959 eurot
- AU Energiateenus osalus selles:
 - Olime ressursiaudiitor- 11,9 miljonit eurot
 - Olime nii ressursiaudiitor kui ka konsultant- 5,1 miljonit eurot
- Keskmise toetusprotsent on olnud 36% (max toetus abikõlblikest kuludest kuni 50%)
- Meie nõustatud ettevõtetest keegi ei ole taotlemisel saanud negatiivset otsust
- Kliendi jaoks on mugavam, kui kogu protsessi vältel partneriks on üks ettevõtte – täislahenduse pakkumine
- Omame kogemust puidu-, toiduaine-, keemia-, klaasi-, tekstiili-, plasti- ja mööblitööstuses

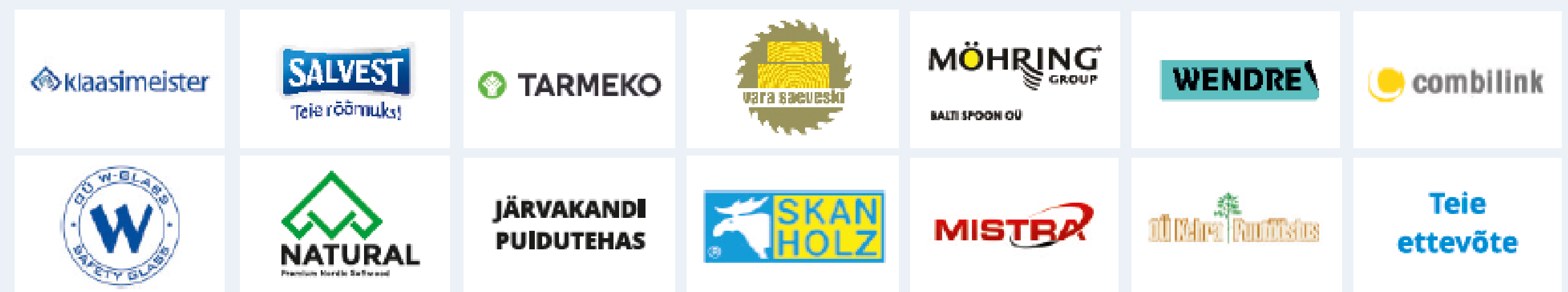
Ressursitõhususmeede ja selle eesmärk

Toetuse andmise eesmärk on suurendada ressursitootlikust ettevõtetes innovaatiliste tehnoloogiate ja lahenduste kasutuselevõtu kaudu.

Toetatavad on tootmisprotsessi ümber kujundamisega seotud järgmised tegevused:

- ressursisäästu lahenduste väljatöötamine ja rakendamine - ehk audit
- seadmete soetamine ja/või väljavahetamine uuenduslike ja ressursi säästvamate vastu;
- seadmete soetamine oma tootmisjääkide kasutamiseks, mis vähendavad primaarse ja suurendavad teisese toorme kasutamist tootmisprotsessis;
- info- ja kommunikatsioonitehnoloogia lahendused tootmisprotsessis, mis tagavad ressursisäästu;
- keskkonnajuhtimis- ja auditeerimissüsteemide rakendamine ja registreerimine, mis tõstavad ressursitõhusust.

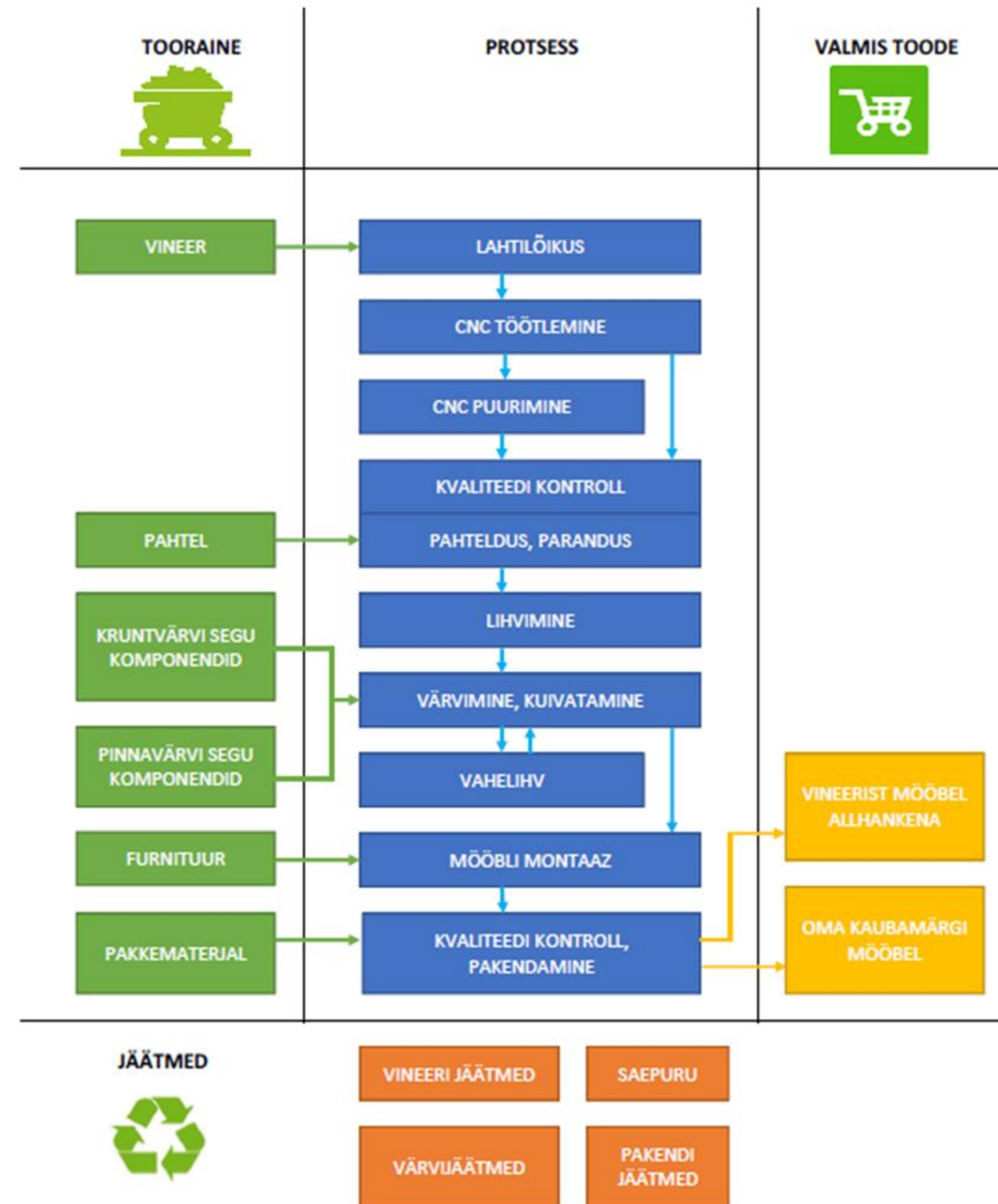
Ettevõtted, kellele oleme auditi teostanud:



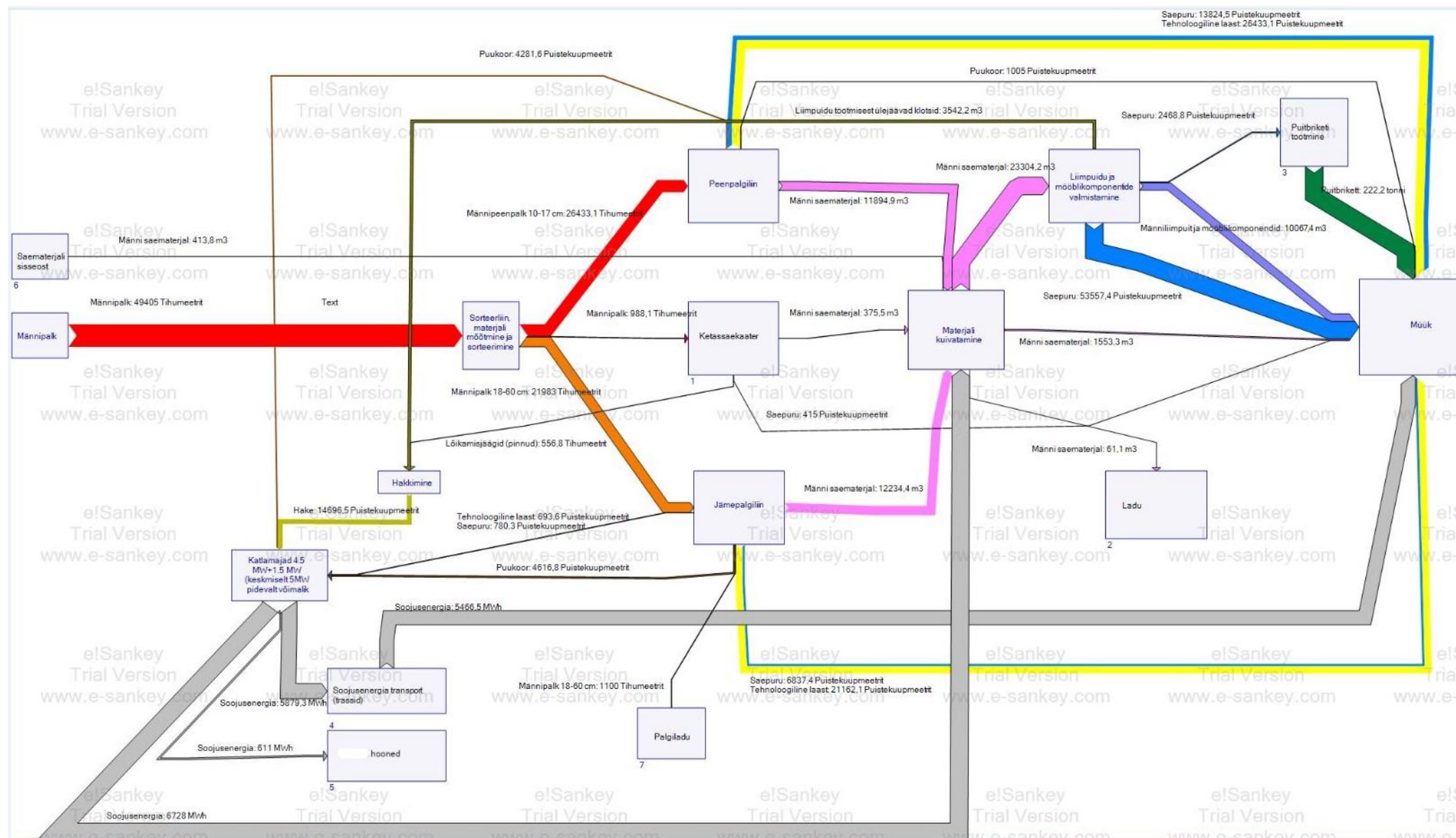
Ressursisäästu arvutus, töö eesmärk

	Ressursikasutuse baasstsenaarium (2018)				Projekt stsenaarium (2021-2025)			
	RESSURSID							
	Kogus	Ühik	Ühiku maksumus (EUR)	Kogu maksumus (EUR)	Kogus	Ühik	Ühiku maksumus (EUR)	Kogu maksumus (EUR)
Ressurss 1	101 445	kg	1,14	115 647	162 419	kg	1,14	185 158
Ressurss 2	11 817	kg	1,23	14 534	22 177	kg	1,23	27 277
Ressurss 3	28 721	kg	2,82	80 992	33 129	kg	2,82	93 425
Ressurss 4	8 323	kg	2,17	18 062	9 637	kg	2,17	20 912
Ressurss 5	22 477	kg	5,70	128 120	56 056	kg	5,70	319 521
Ressurss 6	205 106	kg	1,12	228 694	659 737	kg	1,12	735 607
Ressurss 7	71 311	kg	1,37	97 838	149 824	kg	1,37	205 558
Ressurss 8	26 740	kg	1,76	47 062	27 770	kg	1,76	48 876
Ressurss 9	95 515	kg	3,10	296 096	230 690	kg	3,10	715 138
Ressurss 10	2 128	kg	7,10	15 105	3 021	kg	7,10	21 449
Ressurss 11	1 419	kg	7,75	10 995	2 007	kg	7,75	15 555
Ressurss 12	404	MWh	79,85	32 259	952	MWh	79,85	76 056
				a=1 085 404				b=2 464 532
	TOODANG							
	Kogus	Ühik	Ühiku maksumus (EUR)	Kogu maksumus (EUR)	Kogus	Ühik	Ühiku maksumus (EUR)	Kogu maksumus (EUR)
	6 854 425	m ²	0,233	1 595 986	17 214 886	m ²	0,233	4 008 318
SUMMA	c=6 854 425				d=17 214 886			
Ressursikasutus toodanguühiku kohta	0,158 EUR/m ²				0,143 EUR/m ²			
R= 9,59%								

Protsessiskeemi koostamine



Materjalivoogude kaardistamine



Ressursiauditi sisukord

1. Sissejuhatus

2. Kokkuvõte

3. Üldosa

Ettevõtte tutvustus, majandusnäitajad, kontserni struktuur, varasemad investeeringud

4. Ülevaatlik osa

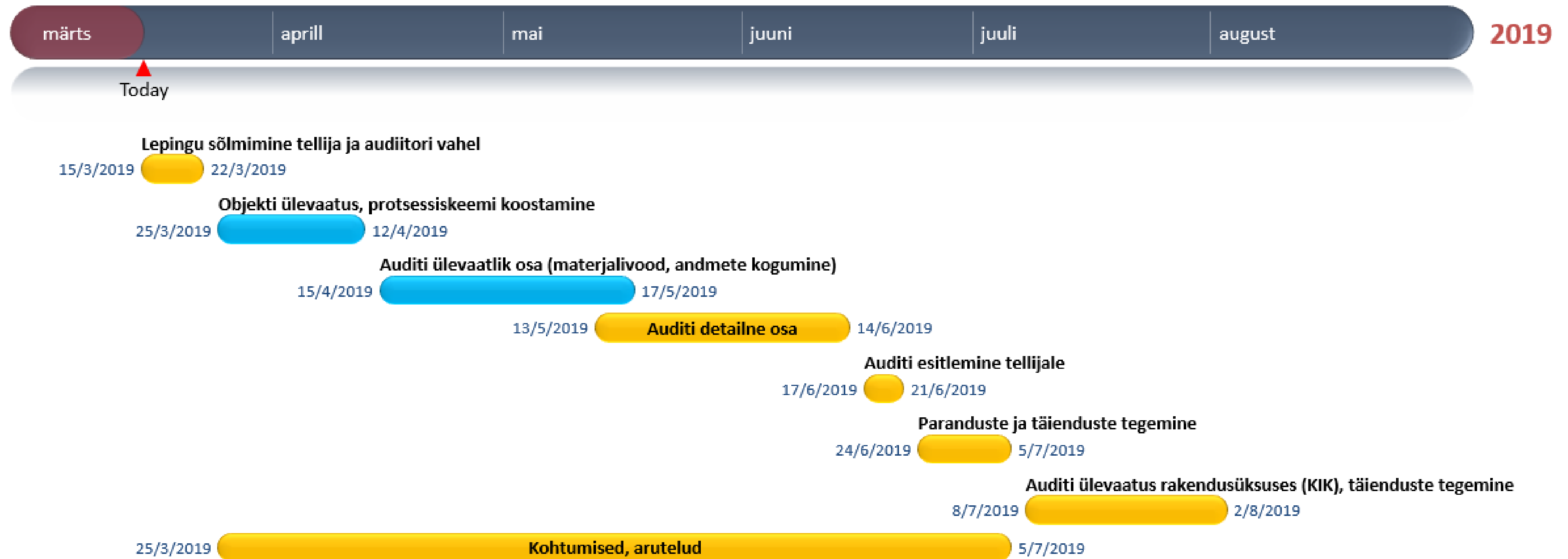
Kinnistud, hooned, tehnosüsteemid, tootmisprotsessid, valmistoodang, ressursikasutus, jäätmed, kokkuvõte

5. Detailne osa

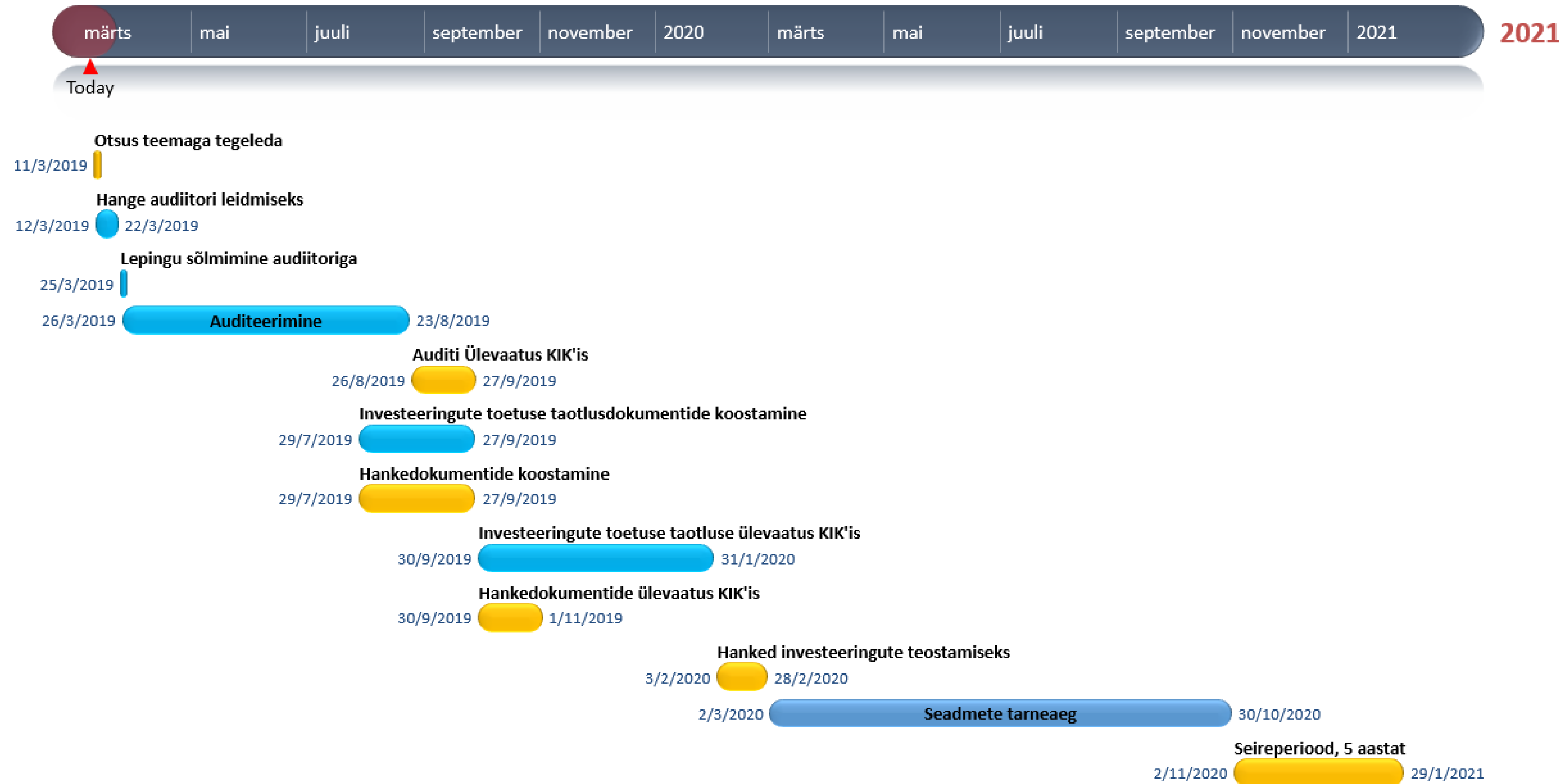
Analüüsitavad ressursid ja objektid, ressursisäästumeetmed, ressursisäästuprojektid (innovatsioon, riigiabi, tegevuskava, seireplaan, näitajate arvutus)

6. Lisad

Ressursiauditi ajakava



Ressursisäästuprojekti ajakava



Milline abi liik valida?

	Projekti abikõlblike kulude suurus	Toetuse määr abikõlblikest kuludest vastavalt EL üldise grupierandi määrusele			
		Vähese tähtsusega abi (kogu projekt abikõlblik)	Regionaalabi Art. 14 (kogu projekt abikõlblik)	Energiatõhususeks antav abi, Art. 38 (osa projekti abikõlblik)	Keskkonnakaitseks antav abi, Art. 36 (osa projekti abikõlblik)
Väike-ettevõtja		50%	45%	65%*	75%*
Keskmise suurusega ettevõtja		50%	35%	55%*	65%*
Suur-ettevõtja	≤ 1 mil EUR	50%	25%	45%	55%*
Suur-ettevõtja	≥ 1 mil EUR	50%	≤25%	≤45%	≤55%*

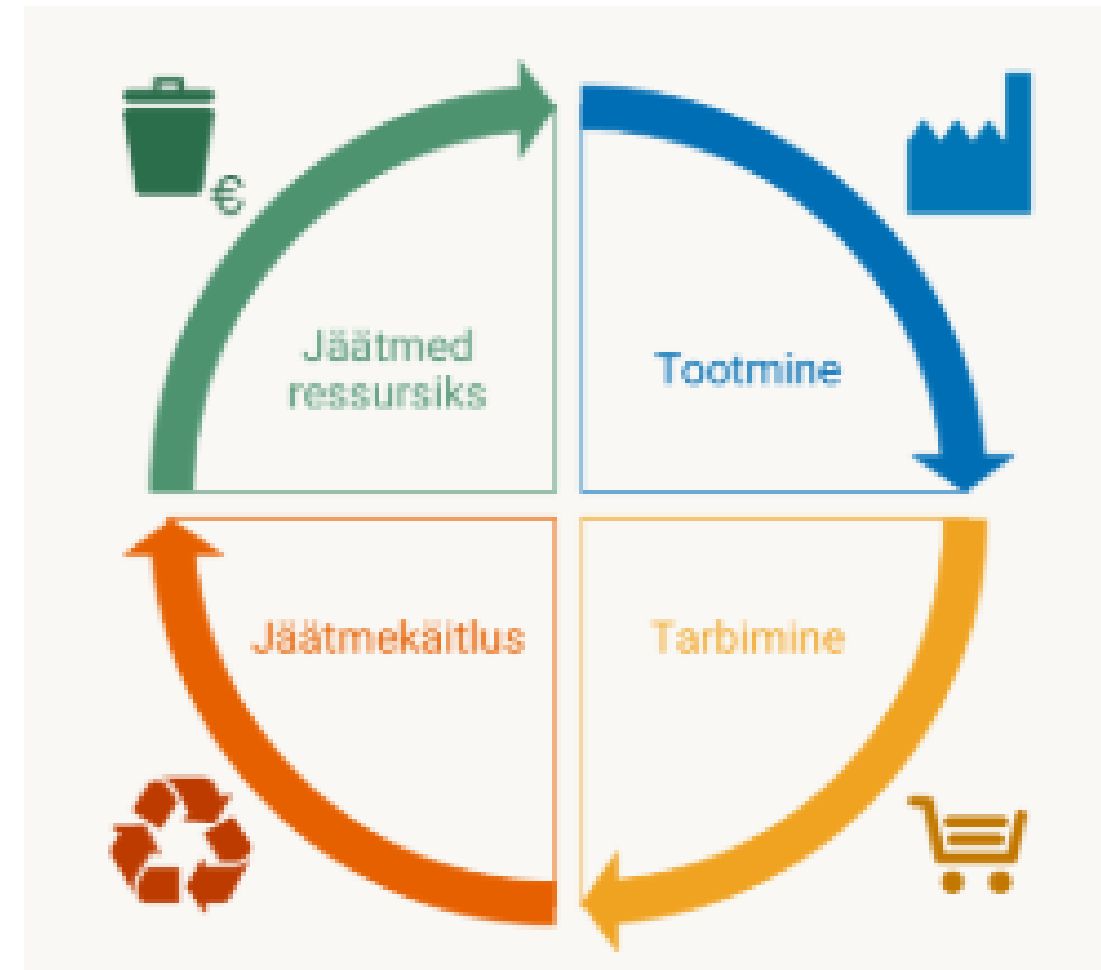
* toetuse maksimaalne määr on igal juhul maksimaalselt 50% projekti kogukuludest.

Suur- ja väikeprojektid

	Väiketaotlusvoor	Suur voor
Riigiabi	VTA või grupierandi määrus	Grupierandi määrus
Toetuse suurus	200 000 €	200 001 – 2 000 000 €
Auditi nõue	Ülevaatlik või detailne	Detailne
Projekti kestvus	Kuni 12 (18) kuud	Kuni 24 (36) kuud
Tegevuse alustamine	Maks. 3 kuud	Maks. 6 kuud
Tootmisüksuse tegutsemine	Vähemalt 2 aastat	Vähemalt 3 aastat
Menetluse aeg	Kuni 20 tööpäeva (riigiabi korral 40 tp)	Kuni 60 tööpäeva
Lävend	Ressursikasutuse paranemine $\geq 1\%$ Ressursitootlikkus ≥ 0 Kuluefektiivsus ≥ 2	Ressursikasutuse paranemine $\geq 5\%$ Ressursitootlikkus ≥ 0 Kuluefektiivsus ≥ 2
Toetuse sihtrühm	Kõik koos (EMTAK B, C)	7 grupis (B, C)
Äriplaani	Ei	Jah
Finants- ja ressursikasutuse analüüs	Osaline (kriteeriumid, finantseerimiskava, majandustegevuse jätkusuutlikkus)	Jah

Täiendav info:

- <https://kik.ee/et/toetatav-tegevus/ettevotete-ressursitohusus>
- <https://www.envir.ee/et/eesmargid-tegevused/keskkonnakorraldus/ressursitohusus>



Aitäh!

Andres Tukia

andres@energiateenus.ee

55 82 584